

PLAN LOCAL D'URBANISME
A-8b – PLAN DES RESEAUX D'ASSAINISSEMENT



Elaboration du PLU prescrite par délibération du Conseil Municipal en date du 11 Décembre 2014

Arrêt du projet de PLU par délibération du Conseil Municipal en date du 19 Juillet 2018.

Approbation du PLU par délibération du Conseil Municipal en date du

Vu pour être annexé à la délibération du Conseil Municipal en date du



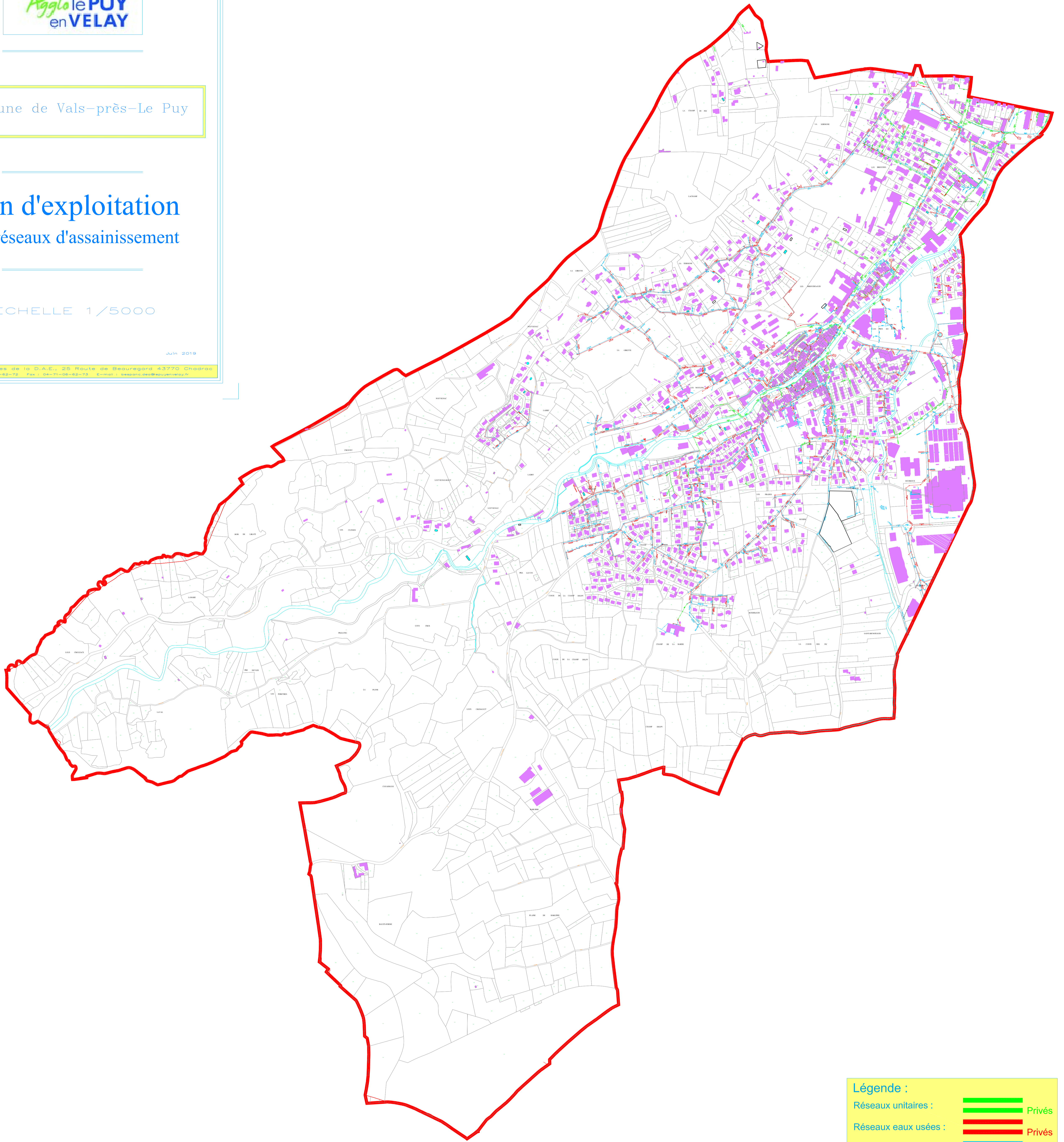
Commune de Vals-près-Le Puy

Plan d'exploitation des réseaux d'assainissement

ECHELLE 1/5000

Juin 2019

Services Techniques de la D.A.E., 25 Route de Beaugard 43770 Cheval
Tel : 0477464212 - Fax : 0477464219 - Email : sest@vals-lepuy.fr



Légende :	
Réseaux unitaires :	Privés
Réseaux eaux usées :	Privés
Réseaux eaux pluviales :	Privés